

## DP678

### DISCO Y PEDAL DE BRAZO ARM BIKE AND WHEEL

0,9 x 0,74 x 1,39 m.

Acero pintado al polvo. Según norma EN 16630: No requiere suelo que amortigüe los impactos según el ensayo HIC de la norma EN 1176.

Powder coated steel. According to standard EN 16630: Shock-absorbing floor not needed according to HIC test of standard EN-1176.

#### MANUAL DEL USUARIO:

Función: Mejora la flexibilidad y la movilidad de las articulaciones superiores. Mejora y aumenta la capacidad cardiopulmonar.

Uso: Sitúe la silla de ruedas frente al aparato. A: agarre las asas con ambas manos, mantenga la espalda recta y realice el ejercicio como si de un pedaleo se tratase. B: agarre las asas de los volantes con ambas manos, gire las ruedas en uno y otro sentido durante 3-5 minutos.

#### USER MANUAL:

Function: Improves flexibility and mobility in the upper joints. Improves and increases cardiopulmonary capacity.

Approach: Place the wheelchair in front of the equipment. A: hold the handles with both hands, keep your back straight and do the exercise as if you were pedalling. B: hold to the handgrips of rotating wheels with both hands and turn the wheel in clock-wise and counter clock-wise direction for 3-5 minutes.



EN 16630

< 130 kg

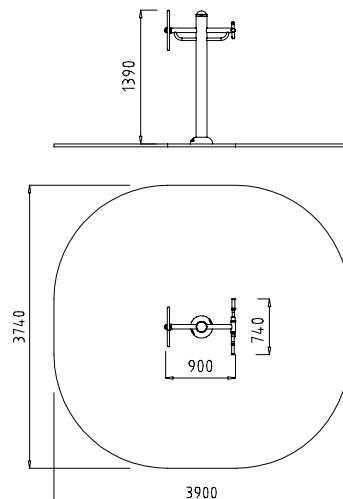
0 m

33 Kg

0,9 x 0,74 x 1,39 m

3,9 x 3,74 m

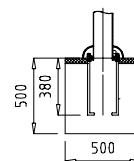
12,65 m<sup>2</sup>



E: 1/100

#### DETALLE empotrar

#### DETAIL embed



E: 1/50